

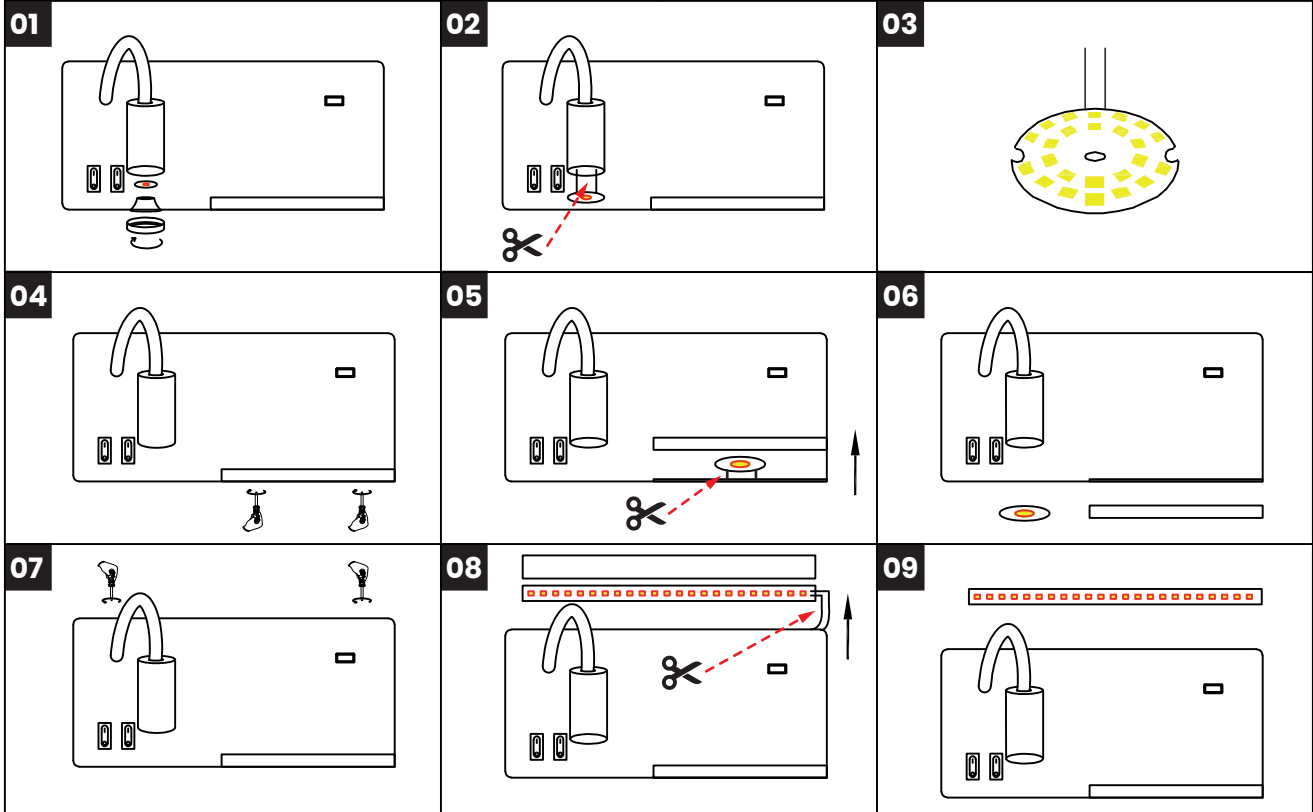
SHELF ML6343

PCB78956 + PCB78957 +
PCB78958

/PL/ INSTRUKCJA DEMONTAŻU ŹRÓDŁA ŚWIATŁA
/GB/ LIGHT SOURCE DISMANTLING INSTRUCTIONS

MILAGRO®
Brand that inspires

EKO-LIGHT Sp. z o.o. Sp. k. ☎ +48 666 503 333
ul. Pascala 19, ✉ biuro@eko-light.com
42-209 Częstochowa
www.eko-light.com



<p>01 ZDEJMIJ OSŁONĘ Z OPRAWY TAKE THE COVER OFF THE WALL LIGHT</p>	<p>02 ODETNIJ PRZEWODY ODCHODZĄCE ZE ŹRÓDŁA ŚWIATŁA W SPOSÓB UMOŻLIWIĄJĄCY PODŁĄCZENIE ZEWNĘTRZNEGO ZASILACZA</p> <p>CUT OUT THE WIRES COMING FROM THE LIGHT SOURCE IN SUCH A WAY THAT THERE IS A POSSIBILITY TO CONNECT THEM TO AN EXTERNAL DRIVER</p>
<p>03 W TRAKCIE BADAŃ USTAW NAPIĘCIE ZASILANIA NA TAKIE JAK PODCZAS TESTÓW.</p> <p>DURING TESTS SET THE VOLTAGE SAME AS IN THE TESTS</p>	
<p>04 ZDEJMIJ OSŁONĘ Z OPRAWY TAKE THE COVER OFF THE WALL LIGHT</p>	<p>05 ODETNIJ PRZEWODY ODCHODZĄCE ZE ŹRÓDŁA ŚWIATŁA W SPOSÓB UMOŻLIWIĄJĄCY PODŁĄCZENIE ZEWNĘTRZNEGO ZASILACZA</p> <p>CUT OUT THE WIRES COMING FROM THE LIGHT SOURCE IN SUCH A WAY THAT THERE IS A POSSIBILITY TO CONNECT THEM TO AN EXTERNAL DRIVER</p>
<p>06 W TRAKCIE BADAŃ USTAW NAPIĘCIE ZASILANIA NA TAKIE JAK PODCZAS TESTÓW.</p> <p>DURING TESTS SET THE VOLTAGE SAME AS IN THE TESTS</p>	
<p>07 ZDEJMIJ OSŁONĘ Z OPRAWY TAKE THE COVER OFF THE WALL LIGHT</p>	<p>08 ODETNIJ PRZEWODY ODCHODZĄCE ZE ŹRÓDŁA ŚWIATŁA W SPOSÓB UMOŻLIWIĄJĄCY PODŁĄCZENIE ZEWNĘTRZNEGO ZASILACZA</p> <p>CUT OUT THE WIRES COMING FROM THE LIGHT SOURCE IN SUCH A WAY THAT THERE IS A POSSIBILITY TO CONNECT THEM TO AN EXTERNAL DRIVER</p>
<p>09 W TRAKCIE BADAŃ USTAW NAPIĘCIE ZASILANIA NA TAKIE JAK PODCZAS TESTÓW.</p> <p>DURING TESTS SET THE VOLTAGE SAME AS IN THE TESTS</p>	