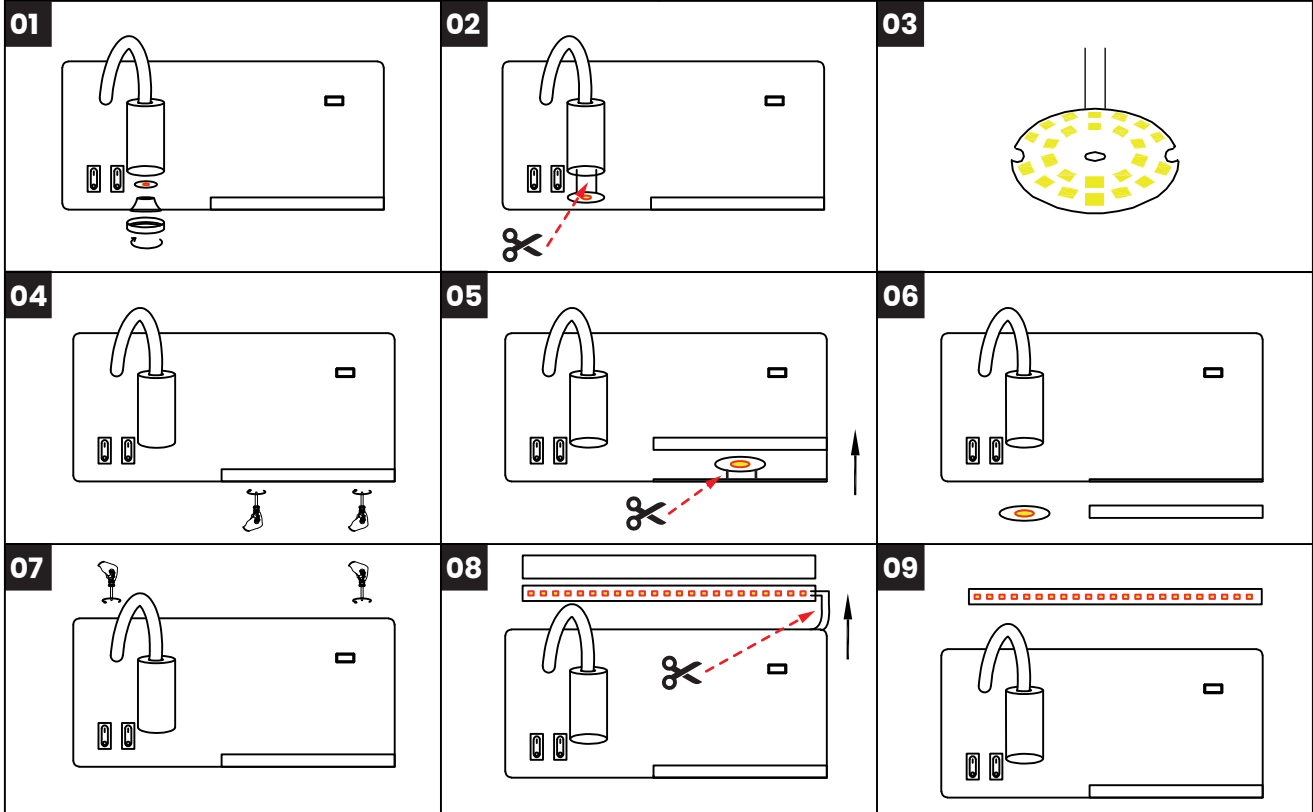


SHELF ML6344PCB78956 + PCB78957 +
PCB78958/PL/ INSTRUKCJA DEMONTAŻU ŹRÓDŁA ŚWIATŁA
/GB/ LIGHT SOURCE DISMANTLING INSTRUCTIONS**MILAGRO**[®]
Brand that inspires**EKO-LIGHT Sp. z o.o. Sp. k.** ☎ +48 666 503 333
ul. Pascala 19, ✉ biuro@eko-light.com
42-209 Częstochowa
www.eko-light.com

01 ZDEJMIJ OSŁONĘ Z OPRAWY TAKE THE COVER OFF THE WALL LIGHT	02 ODETNIJ PRZEWODY ODCHODZĄCE ZE ŹRÓDŁA ŚWIATŁA W SPOSÓB UMOŻLIWIĄJĄCY PODŁĄCZENIE ZEWNĘTRZNEGO ZASILACZA CUT OUT THE WIRES COMING FROM THE LIGHT SOURCE IN SUCH A WAY THAT THERE IS A POSSIBILITY TO CONNECT THEM TO AN EXTERNAL DRIVER
03 W TRAKCIE BADAŃ USTAW NAPIĘCIE ZASILANIA NA TAKIE JAK PODCZAS TESTÓW. DURING TESTS SET THE VOLTAGE SAME AS IN THE TESTS	05 ODETNIJ PRZEWODY ODCHODZĄCE ZE ŹRÓDŁA ŚWIATŁA W SPOSÓB UMOŻLIWIĄJĄCY PODŁĄCZENIE ZEWNĘTRZNEGO ZASILACZA CUT OUT THE WIRES COMING FROM THE LIGHT SOURCE IN SUCH A WAY THAT THERE IS A POSSIBILITY TO CONNECT THEM TO AN EXTERNAL DRIVER
04 ZDEJMIJ OSŁONĘ Z OPRAWY TAKE THE COVER OFF THE WALL LIGHT	08 ODETNIJ PRZEWODY ODCHODZĄCE ZE ŹRÓDŁA ŚWIATŁA W SPOSÓB UMOŻLIWIĄJĄCY PODŁĄCZENIE ZEWNĘTRZNEGO ZASILACZA CUT OUT THE WIRES COMING FROM THE LIGHT SOURCE IN SUCH A WAY THAT THERE IS A POSSIBILITY TO CONNECT THEM TO AN EXTERNAL DRIVER
06 W TRAKCIE BADAŃ USTAW NAPIĘCIE ZASILANIA NA TAKIE JAK PODCZAS TESTÓW. DURING TESTS SET THE VOLTAGE SAME AS IN THE TESTS	09 W TRAKCIE BADAŃ USTAW NAPIĘCIE ZASILANIA NA TAKIE JAK PODCZAS TESTÓW. DURING TESTS SET THE VOLTAGE SAME AS IN THE TESTS
07 ZDEJMIJ OSŁONĘ Z OPRAWY TAKE THE COVER OFF THE WALL LIGHT	09 W TRAKCIE BADAŃ USTAW NAPIĘCIE ZASILANIA NA TAKIE JAK PODCZAS TESTÓW. DURING TESTS SET THE VOLTAGE SAME AS IN THE TESTS