

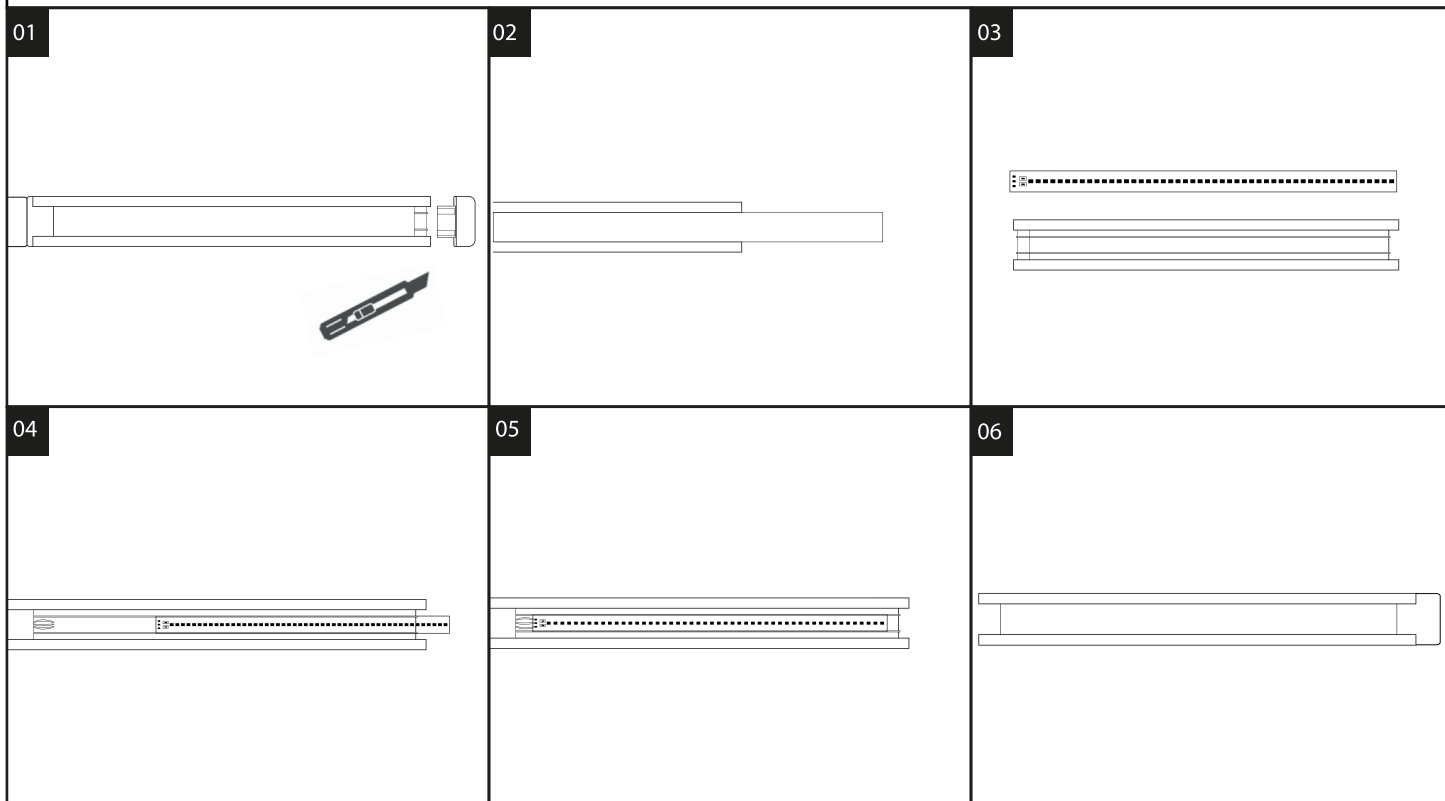
VARIO ML8866 / ML8867

/PL/ INSTRUKCJA DEMONTAŻU ŹRÓDŁA ŚWIATŁA
/GB/ LIGHT SOURCE DISMANTLING INSTRUCTIONS

EKO-LIGHT TEAM SP. Z O.O.
UL. GŁÓWNA 142
42-280 CZĘSTOCHOWA

[W] www.eko-light.com
[M] biuro@eko-light.com
[P] +48 666 503 333

MILAGRO[®]
Brand that inspires



WYMIANA ŹRÓDŁA ŚWIATŁA W LAMPKACH „VARIO”

01 Najpierw użyj noża, aby zdemontować osłonę lampy.	02 Następnie wyciągnij płytkę transmisyjną z głowicy lampy.	03 Następnie wyjmij tablicę świetlną LED.
04 Następnie włóż nową tablicę świetlną LED.	05 Następnie podłącz tablicę świetlną LED do przewody za pomocą lutowania.	06 Na koniec włóż płytkę transmisyjną i załóż osłonę lampy.

LIGHT SOURCE REPLACEMENT IN „VARIO” LAMPS

01 First, use a knife to disassemble the lamp upper cap.	02 Then pull out the transmission plate from the lamp head.	03 Next take out the LED light board.
04 Then insert a new LED light board.	05 Next connect the LED light board to the wires with soldering.	06 Finally insert the transmission plate and install the lamp cap.