

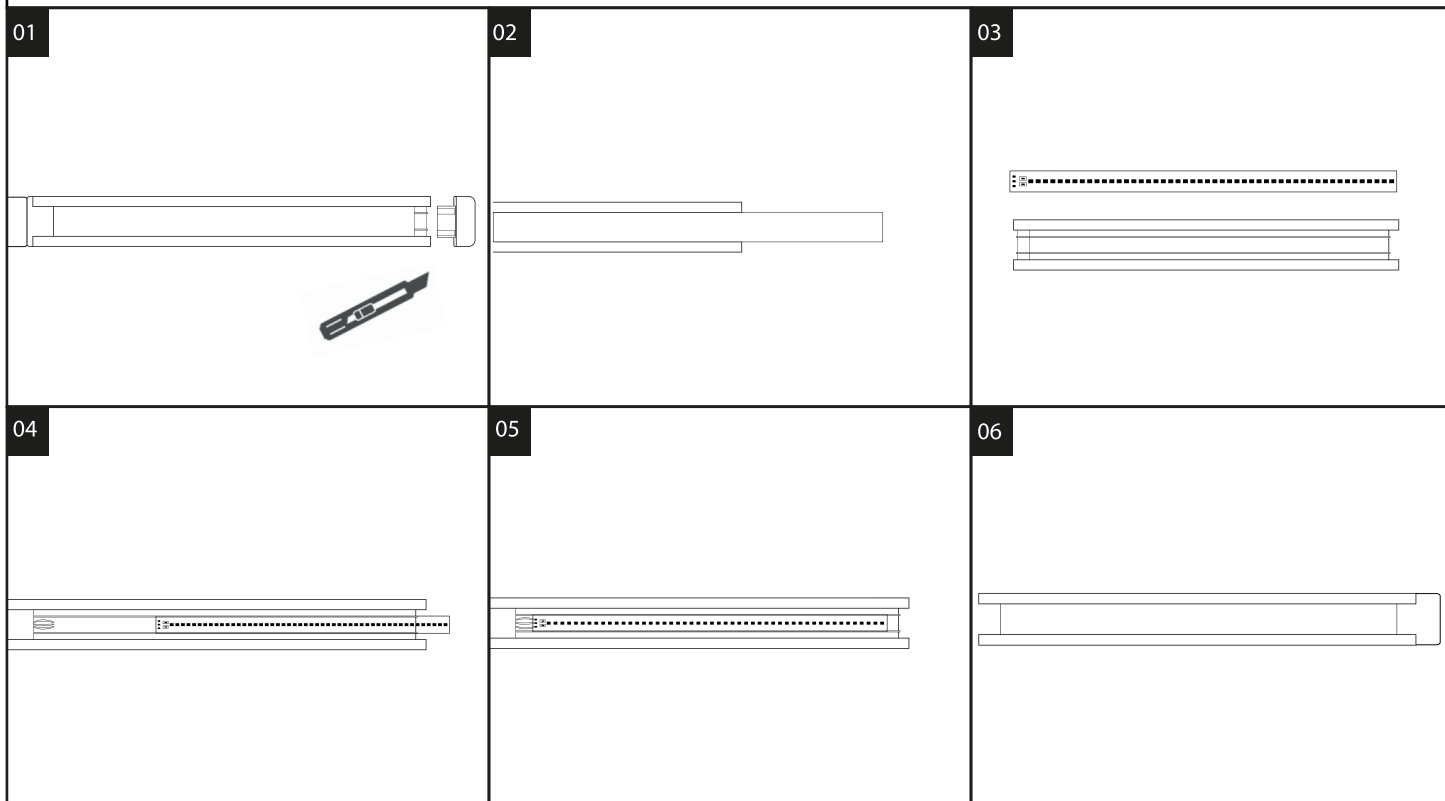
# VARIO ML8866 / ML8867

/PL/ INSTRUKCJA DEMONTAŻU ŹRÓDŁA ŚWIATŁA  
/GB/ LIGHT SOURCE DISMANTLING INSTRUCTIONS

EKO-LIGHT TEAM SP. Z O.O.  
UL. GŁÓWNA 142  
42-280 CZĘSTOCHOWA

[W] www.eko-light.com  
[M] biuro@eko-light.com  
[P] +48 666 503 333

**MILAGRO**<sup>®</sup>  
Brand that inspires



## WYMIANA ŹRÓDŁA ŚWIATŁA W LAMPKACH „VARIO”

<b>01</b> Najpierw użyj noża, aby zdemontować osłonę lampy.	<b>02</b> Następnie wyciągnij płytkę transmisyjną z głowicy lampy.	<b>03</b> Następnie wyjmij tablicę świetlną LED.
<b>04</b> Następnie włóż nową tablicę świetlną LED.	<b>05</b> Następnie podłącz tablicę świetlną LED do przewody za pomocą lutowania.	<b>06</b> Na koniec włóż płytkę transmisyjną i załóż osłonę lampy.

## LIGHT SOURCE REPLACEMENT IN „VARIO” LAMPS

<b>01</b> First, use a knife to disassemble the lamp upper cap.	<b>02</b> Then pull out the transmission plate from the lamp head.	<b>03</b> Next take out the LED light board.
<b>04</b> Then insert a new LED light board.	<b>05</b> Next connect the LED light board to the wires with soldering.	<b>06</b> Finally insert the transmission plate and install the lamp cap.