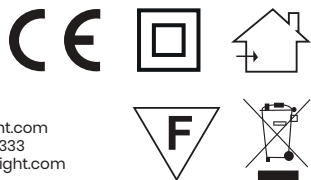
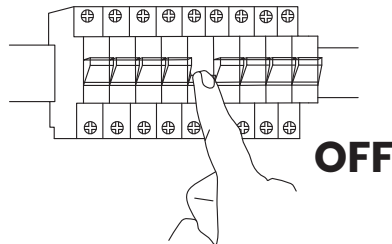


SLIMI ML9088 / ML9089

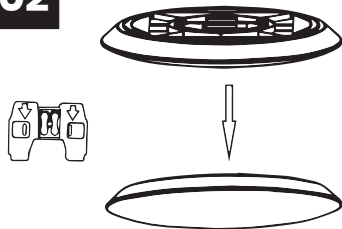


EKO-LIGHT TEAM SP. Z O.O. [W] www.eko-light.com
 UL. GŁÓWNA 142 [T] +48 666 503 333
 42-280 CZĘSTOCHOWA [M] biuro@eko-light.com
 POLAND

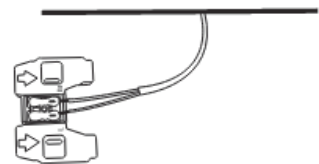
01



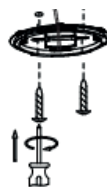
02



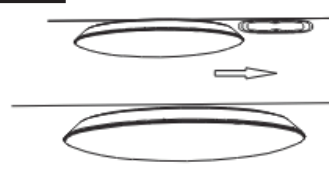
03



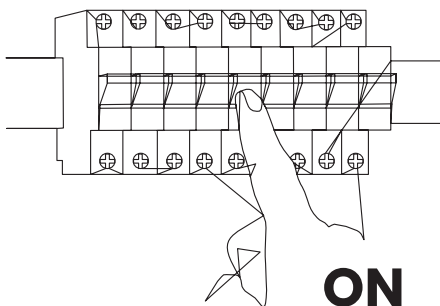
04



05



06



/CZ/ Instalace

- 2 Odstraňte závěsnou desku stropního svítidla.
3. Připojte kladný a záporný pól napájecího kabelu ke svítidlu, všimněte si označení L/N.
4. Připevněte závěsnou desku pomocí šroubu na strop.
5. drážka na zadní straně svítidla je zarovnána s deskou závěsu, zasunout a upevnit na strop.

/SK/ Inštalácia

- 2 Odstráňte závěsnú dosku stropného svietidla.
3. Pripojte kladný a záporný pól napájacieho kábla k svietidlu, všimnite si značku L/N.
4. Upevnite závěsnú dosku pomocou skrutky na strop.
5. drážka na zadnej strane svietidla je zarovnaná so závěsnou doskou, zatlačte a upevnite na strop.

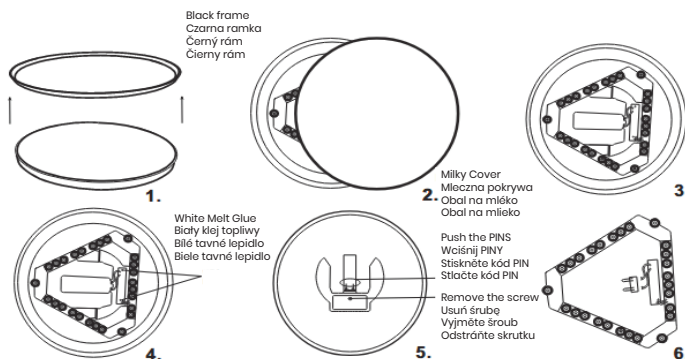
/GB/ Installation

2. Take out the ceiling light hanging plate.
3. Connect the positive and negative poles of the power cord to the lamp, please pay attention to the L/N mark.
4. Fix the hanging plate with screw on the ceiling.
5. The groove on the back of the lamp is aligned with the hanging plate, pushed in, and fixed on the ceiling.

/PL/ Instalacja

- 2 Wyjąć płytę do zawieszania lamp sufitowych.
3. Podłączyć dodatni i ujemny biegun przewodu zasilającego do lampy, proszę zwrócić uwagę na znak L/N.
4. Zamocować płytę wiszącą za pomocą śruby na suficie.
5. Rowek z tyłu lampy jest wyrównany z płytą wiszącą, wcisnąć i zamocować na suficie.

/PL/ Demontaż LED /GB/ Removing the LED /CZ/ Vyjmutí LED /SK/ Odstránenie LED



/CZ/ Demontáž PCB

1. Podle obrázku pomalu odstraňte černý rámeček směrem nahoru.
2. Odstraňte mléčný kryt.
3. Šroubovákem uvolníte šroub na přední a zadní straně patice lampy.
4. Stick čepel rovnoběžně s PCB, řez bílé lepidlo taveniny z vyznačené čáry odstranit ovladač desky.
5. Pomocí šroubováku odstraňte šroub ze zadní strany stropního svítidla, rukou stiskněte PIN a vyjměte jej.
6. vyjměte světelný zdroj a desku ovladače.

/SK/ Demontáž PCB

1. Ako je znázornené na obrázku, pomaly odstráňte čierny rám smerom nahor.
2. Odstráňte mliečny kryt.
3. Skrutkovačom uvoľníte skrutku na prednej a zadnej strane základne lampy.
4. Stick čepel rovnobežne s PCB, znížiť biely tavné lepidlo z vyznačenej línie odstrániť ovládač dosky.
5. Pomocou skrutkovača odstráňte skrutku zo zadnej strany stropného svietidla, rukou stlačte PIN kód a odstráňte ho.
6. odstráňte zdroj svetla a dosku ovládača.

/GB/ Installation

1. As shown in the figure, take out the black frame slowly upwards.
2. Remove the milky cover.
3. Unlock the screw on the front and back of the lamp base with a screwdriver.
4. Paste the blade parallel to the PCB board, cut the white Melt Glue from the marked line to remove the driver Board.
5. Use a screwdriver to remove the screw on the back of the ceiling light, push the PINS position with your hand, and remove the PINS.
6. take out the light source and driver.

/PL/ PCB disassembly

1. Jak pokazano na rysunku, wyjmij czarną ramkę powoli do góry.
2. Zdejmij mleczną pokrywę.
3. Odblokować śrubę z przodu i z tyłu podstawy lampy za pomocą śrubokręta.
4. Wkleić ostrze równoległe do płyty PCB, przeciąć białe Melt Glue od zaznaczonej linii, aby usunąć driver Board.
5. Użyj śrubokręta, aby usunąć śrubę z tyłu lampy sufitowej, naciśnij PIN ręką, i go usunąć.
6. Wyjmij źródło światła i sterownik.

ML9088 - PCB9140

Light Source: **E** Energy Efficiency Class



ML9089 - PCB9141

Light Source: **E** Energy Efficiency Class



